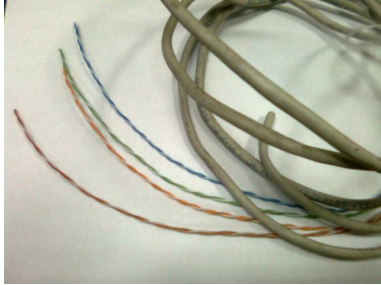


## Membuat cemenite dari kabel network

Siapkan 5 meter kabel network merek belden atau amps, jangan merek cina karena aluminium:



Lepas kulitnya, bongkar ulirannya, lalu lilitkan ke batang obeng 3mm. Lilitan harus berarah sama dengan gambar, tidak boleh terbalik. Potong sehingga terlihat seperti kotak.



Kumbaran harus memenuhi wadah diameter 8cm tinggi 5cm untuk jadi cemenite dengan ukuran yang sama



Siapkan semen secukupnya



Tambahkan air, campur merata:



Tambahkan kumbaran, campur merata:



Kocok/aduk sehingga gelembung terlepas



Gunakan cetakan yang berbentuk silinder. Untuk kebutuhan di luar ruangan gunakan diameter 8cm, tinggi kurang dari 5cm. Untuk di dalam ruangan, gunakan 7cm tinggi kurang dari 4cm:



Kurangi semen bila berlebih.



Biarkan kering di suhu ruangan (butuh 2 hari):



Selamat mencoba !!! (Sucahyo)

Cemenite harus di tes dulu sebelum dipakai. Pastikan bahwa kabel yang digunakan intinya tembaga dan bukan aluminium.

Pastikan bahwa berada dekat cemenite tidak membuat anda merasa tidak nyaman. Pastikan bahwa berada dekat cemenite tidak terasa menyakitkan.

Coba tes apakah dengan menempatkan cemenite di pojok ruangan bisa membantu tidur.

Coba taruh dalam wadah berisi air lalu bekukan. Pastikan bahwa es yang terbentuk akan bening di sekitar cemenite:



Bila diletakkan di kendaraan, di taruh di bawah selang bensin maka kendaraan tidak boleh berkurang tenaganya atau top speednya. Seharusnya bertambah.

Coba letakkan pada tanaman, tanaman seharusnya tumbuh lebih baik.

Burung yang berterbangan dan berkicau

seharusnya makin banyak atau paling tidak tidak berkurang jumlahnya.

Bila diletakkan di luar rumah, maka cuaca seharusnya makin ramah. Petir berkurang, hujan tidak terlalu deras, hujan makin sering.

Coba juga ditaruh di kompor gas dan dilihat apakah bisa mengirit dan menambah api dari kompor gas.

Sebaiknya jangan menaruh cemenite tepat di bawah kepala, di taruh pojok ruangan saja.

Untuk TV dan komputer, coba taruh di bawahnya, dibelakang atau dekat kabel listriknya.

Untuk di kulkas, sebaiknya di taruh di dalam rak paling bawah.

Untuk di luar ruangan, bila punya lebih, jangan pasang 2. Pasang tiga (bentuk segitiga) atau enam (bentuk hexagonal)

Jangan menaruh cemenite dibawah plastik HDPE.

Cemenite yang salah buat akan membuat sangat tidak nyaman. Sebaiknya dibasahi lalu dihancurkan. Kabel bisa dipakai lagi.

Bagian cemenite yang tidak terisi kumparan dapat mengurangi energi cemenite setelah beberapa minggu. Pastikan setiap bagian terisi kumparan. Pastikan tidak ada kelebihan semen dan tidak ada ruang tidak terisi kumparan.

Cemenite juga bisa dibuat dengan kabel yang lebih besar. Menggunakan kabel NYA 2.5mm. Pastikan bahwa kawatnya dari tembaga. Kabel yang digunakan haruslah berlapis PVC.



Untuk kabel NYA 2.5mm, gunakan diameter dalam kumparan 9 mm. Pastikan bahwa panjang kumparan antara sekali sampai dua kali dari diameter luar kumparan. Buat dalam dua atau tiga lilitan.

